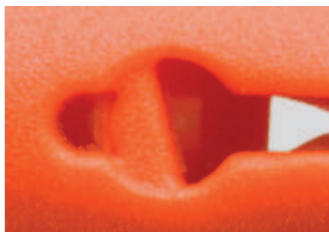


Nylonová hmoždinka MN



Ochrana proti předčasnému roztržení

Zabraňuje předčasnému roztržení hmoždinky při instalaci.



Středící kuželový hrot a blokový profil

Drží hmoždinku pevně v otvoru a zabraňuje tak rotaci; zaručuje okamžitý rozpon jakmile hmoždinka expanduje



M-zuby

Zajišťují úplnou radiální expanzi při zašroubování vrutu.



Stabilizační body

Zabraňují poškození hmoždinky při vkládání do otvoru.



MN Nylonová hmoždinka



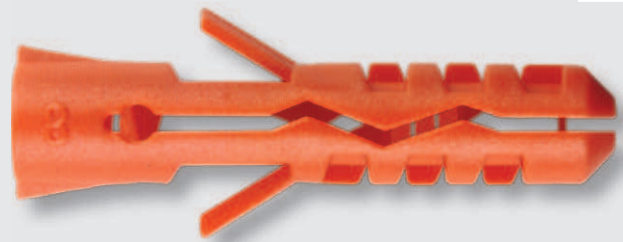
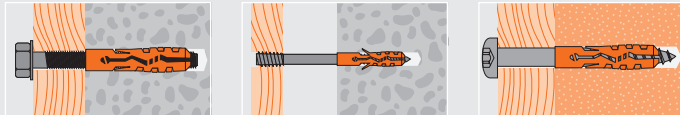
Charakteristiky

- Lze použít s vruty do dřeva, dřevotřísky a s metrickými šrouby
- Vhodné pro použití v mnoha stavebních materiálech, zvláště v plných materiálech
- Vyrobeno z vysoce kvalitního polyamidu PA6
- Předsazená a průchozí montáž
- Vnitřní a venkovní aplikace



Příklady použití

obrázky, světla, držáky, profily, konzoly, elektrické vypínače, garnýže

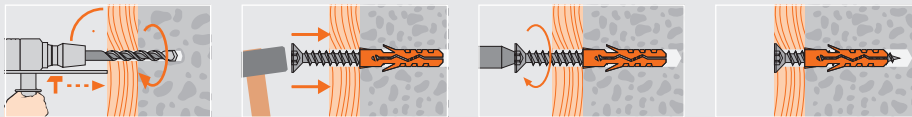


Technické údaje

		Beton C20/25, tahové zatížení (kN)	Plná cihla, tahové zatížení (kN)	Lehký beton, tahové zatížení (kN)
	MN 4	0.25	0.1	0.02
	MN 5	0.35	0.2	0.04
	MN 6	0.6	0.4	0.06
	MN 7	0.7	0.55	0.07
	MN 8	0.85	0.6	0.09
	MN 10	1.4	0.8	0.2
	MN 12	1.8	1.0	0.4
	MN 14	2.6	1.3	0.5
	MN 15	2.9	1.5	0.6
	MN 16	3.2	1.7	0.6
	MN 20	5.2	1.9	1.0

Hodnoty dosaženy s vrutem do dřeva s max. průměrem / Bezpečnostní faktor 5 / 1 kN ≈ 100 kg

Montáž



Katalogové číslo	Hmoždinka a vrták Ø mm $d_{nom} = d_0$	Délka hmoždinky mm L	Typ vrutu do dřeva / dřevotřísky Ø mm d_1	Typ metrického šroubu d_2	Balení FS	Karton SK	Množství na paletě
1000040	4	20	2.2-3	-	100	3600	216000
1000050	5	25	2.6-4	M3	100	3600	216000
³⁾ 1000060	6	30	3.5-5	M4	100	3600	216000
1000070	7	35	4.5-5	M4	100	3600	216000
³⁾ 1000080	8	40	4.5-6	M5	100	3600	216000
1000100	10	50	6-8	M6	50	1800	108000
1000120	12	60	8-10	M8	25	900	54000
1000140	14	70	10-12	M10	20	720	43200
1000150	15	75	10-12	M10	10	360	21600
1000160	16	80	12-14	M12	10	360	21600
1000200	20	90	14-16	M14	5	180	10800

³⁾ Pro použití s prostorovým šroubem Toproc TR

MN Nylonová hmoždinka



Katalogové číslo	Hmoždinka a vrták Ø mm $d_{nom} = d_0$	Délka hmoždinky mm L	Typ vrutu do dřeva / dřevotřísky Ø mm d_1	Typ metrického šroubu d_2	Obsah boxu	Množství na paletě
1380032	5	25	2.6-4	M3	4000	320000
1380033	6	30	3.5-5	M4	3000	240000
1380034	8	40	4.5-6	M5	1300	104000
1380035	10	50	6-8	M6	700	56000

MN Nylonová hmoždinka v Mini-boxu, sypané balení



30×20×12.5 cm



Katalogové číslo	Hmoždinka a vrták Ø mm $d_{nom} = d_0$	Délka hmoždinky mm L	Typ vrutu do dřeva / dřevotřísky Ø mm d_1	Typ metrického šroubu d_2	Balení FS	Obsah boxu	Množství na paletě
1000041	4	20	2.2-3	-	100	5600	134400
1000051	5	25	2.6-4	M3	100	5600	134400
1000061	6	30	3.5-5	M4	100	5600	134400
1000071	7	35	4.5-5	M4	100	2800	67200
1000081	8	40	4.5-6	M5	100	2800	67200
1000101	10	50	6-8	M6	50	1400	33600
1000121	12	60	8-10	M8	25	700	16800
1000141	14	70	10-12	M10	20	560	13440
1000151	15	75	10-12	M10	10	280	6720
1000161	16	80	12-14	M12	10	280	6720
1000201	20	90	14-16	M14	5	140	3360

MN Nylonová hmoždinka v Maxi-boxu



40×30×23.5 cm



MN Nylonová hmoždinka ve velkém kartonu, volně sypané

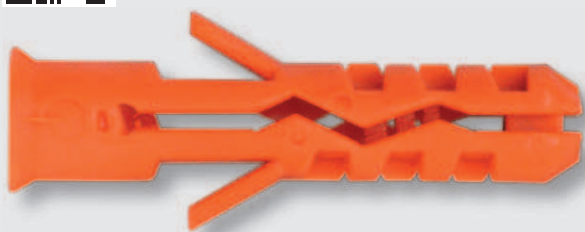


26.5×31.5×30 cm



Katalogové číslo	Hmoždinka a vrták Ø mm $d_{nom} = d_0$	Délka hmoždinky mm L	Typ vrutu do dřeva / dřevotřísky Ø mm d_s	Typ metrického šroubu d_s	Karton [SK]	Množství na paletě
1000055	5	25	2.6-4	M3	20000 [32]	1200000
1000065	6	30	3.5-5	M4	15000 [32]	900000
1000085	8	40	4.5-6	M5	5000 [32]	300000
1000105	10	50	6-8	M6	2500 [32]	150000
1000125	12	60	8-10	M8	2000 [32]	120000
1000145	14	70	10-12	M10	1000 [32]	60000

MNK Nylonová hmoždinka s límcem



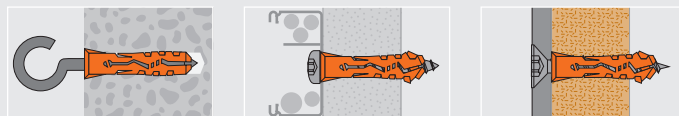
Charakteristiky

- Límec zajišťuje kontrolu usazení
- Zakrytí vyvrtaného otvoru
- Vyrobeno z vysoce kvalitního polyamidu PA6
- Předsazená montáž
- Vnitřní a venkovní aplikace



Příklady použití

obrázky, světla, držáky, profily, konzoly, elektrické vypínače, garnýže

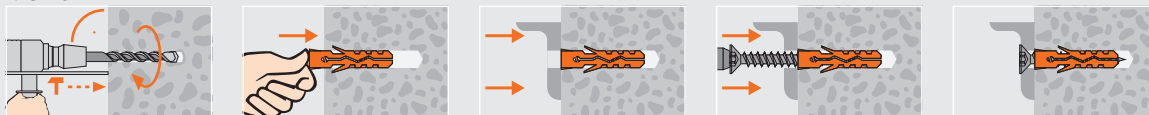


Technické údaje

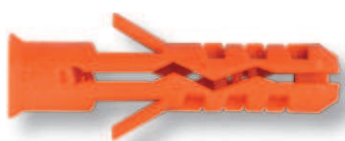
	Beton C20/25, tahové zatížení (kN)	Plná cihla, tahové zatížení (kN)	Lehký beton, tahové zatížení (kN)
MNK 5	0.35	0.2	0.04
MNK 6	0.6	0.4	0.06
MNK 8	0.85	0.6	0.09
MNK 10	1.4	0.8	0.2
MNK 12	1.8	1.0	0.4

Hodnoty dosaženy s vrutem do dřeva s max. průměrem / Bezpečnostní faktor 5 / 1 kN ≈ 100 kg

Montáž



MNK Nylonová hmoždinka s límcem



Katalogové číslo	Hmoždinka a vrták Ø mm $d_{nom} = d_0$	Délka hmoždinky mm L	Typ vrutu do dřeva / dřevotřísky Ø mm d_s	Typ metrického šroubu d_s	Balení [FS]	Karton [SK]	Množství na paletě
1040520	5	25	2.6-4	M3	100 [32]	3600 [32]	86400
1040630	6	30	3.5-5	M4	100 [32]	3600 [32]	86400
1040840	8	40	4.5-6	M5	100 [32]	3600 [32]	86400
1041050	10	50	6-8	M6	50 [32]	1800 [32]	43200
1041250	12	60	8-10	M8	25 [32]	900 [32]	21600