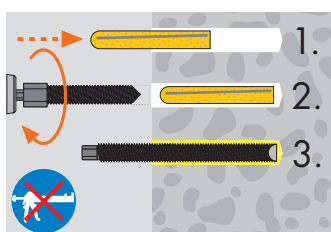


MVA Chemická patrona

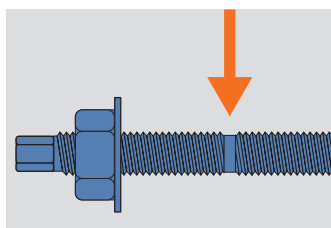


ETA osvědčení

Evropské technické osvědčení
Varianta 8 pro neporušený beton



Rychlá a jednoduchá instalace



MVA-S / MVA-Sr

Označení usazovací hloubky pro
správnou montáž



Teplotní odolnost

od -40°C až do +80°C



MVA Chemická patrona, epoxid-akrylát



Charakteristiky

- Evropské technické osvědčení Varianta 8 pro neporušený beton
- Malé osové a okrajové vzdálenosti
- Krátkodobý teplotní rozsah: -40°C - +80°C
- Dlouhodobý teplotní rozsah: -40°C - +50°C
- Závitová tyč s koncem seříznutým na 45°
- Vnitřní aplikace (zinkováno), vnější aplikace (nerez ocel)



Příklady použití

ocelové konstrukce, kabelové lávky, svodidla, konzoly, stroje



Technické údaje

	Beton C20/25, namáhání v tahu (kN), galv. 5.8	Beton C20/25, namáhání v tahu (kN), A4-70	Beton C20/25, namáhání na stíh (kN), galv. 5.8	Beton C20/25, namáhání na stíh (kN), A4-70	Ohybový moment (Nm), galv.5.8	Ohybový moment (Nm), A4-70	Požadovaná osová vzdálenost mm	Požadovaná vzdálenost od okraje mm	Min. osová vzdálenost ukotvení mm	Min. vzdálenost od okraje mm	Min. tloušťka stavebního materiálu	Uťahovací moment (Nm)	Velikost klíče
	s	c	S _{min}	c _{min}	h _{min}	T _{test}	SW						
M8	8	8	5	6	10.8	11.9	240	120	40	40	110	10	13
M10	12	12	8	9	21.1	23.8	180	90	45	45	120	20	17
M12	16	16	12	13	37.1	42.1	220	110	55	55	140	40	19
M14	18	18	16	18	51.8	58.1	240	120	60	60	150	60	22
M16	20	20	22	25	94.9	106.7	250	125	65	65	160	80	24
M20/135	24	24	35	39	185.7	207.9	280	140	85	85	220	120	30
M20/175	30	30	35	39	185.7	207.9	340	170	85	85	220	120	30
M24	36	36	50	57	320.6	359.4	420	210	105	105	260	180	36
M30	60	60	80	80	642	720	560	280	140	140	340	300	46

Parciální bezpečnostní faktory odolnosti a též dílčí bezpečnostní faktor o účinnosti γ_F = 1.4 jsou zohledněny / M14 + M20/135 + M30; Není součástí osvědčení / Uvedené technické údaje jsou platné pouze pro jedno upnutí bez ohledu na okraje a kotevní vzdálenosti / 1 kN ≈ 100 kg

Teploty

	≥ -5°C	≥ +0°C	≥ +5°C	≥ +10°C	≥ +20°C	≥ +30°C	≥ +35°C
Doba vytvrzení, suchý otvor / v minutách (t _{cure})	5 h	5 h	1 h	1 h	20	10	10
Doba vytvrzení, vlhký otvor / v minutách (t _{cure})	10 h	10 h	2 h	2 h	40	20	20

Montáž



Katalogové číslo	Pro	Délka patrony mm	Vyvrtný otvor ∅ mm	Hloubka vyvrtného otvoru mm	Balení	Karton
	MVA-S(r)	L	d ₀	h ₀		
^{a)} 1610008	M8	80	10	80	10	500
^{a)} 1610010	M10	80	12	90	10	500
^{a)} 1610012	M12	95	14	110	10	200
1610014	M14	95	16	120	10	200
^{a)} 1610016	M16	95	18	125	10	200
1602211	M20	135	24	140	6	60
^{a)} 1610020	M20	175	25	170	6	60
^{a)} 1610024	M24	210	28	210	6	60
1610030	M30	270	35	280	6	30

^{a)} Evropské technické osvědčení s MVA-S, MVA-Sr

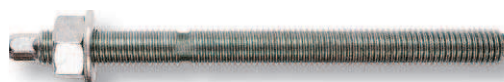
MVA Chemická patrona, epoxid-akrylát

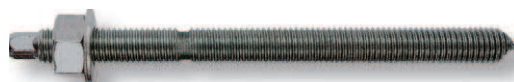


Katalogové číslo	Závít	Délka závitu mm	Využitelná délka mm	Matic	Bit	Balení
	d	L _G	l _{fit}	SW	SW	
1650008	M8	110	15	13	5	10
1651508	M8	150	55	13	5	10
1650010	M10	130	20	17	6	10
1651710	M10	170	65	17	6	10
1650012	M12	160	30	19	8	10
1652212	M12	220	90	19	8	10
1652612	M12	260	130	19	8	10
1653012	M12	300	170	19	8	10
1650014	M14	170	40	22	10	10
1650016	M16	190	40	24	10/12	10
1652316	M16	230	80	24	10/12	10
1652616	M16	260	110	24	10/12	10
1653016	M16	300	150	24	10/12	10
1652020	M20	230	40	30	-	6
1652026	M20	260	70	30	-	6
1652430	M24	300	65	36	-	6
1653038	M30	380	70	46	-	1

Včetně usazovacího nářadí pro každé balení (M8-M16)
Rozměry M8 až M16 s vnějším šestihranem

MVA-S Závitová tyč, pozinkovaná, ocel ř. 5.8



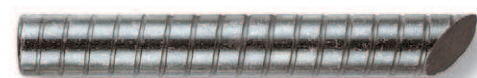
MVA-Sr Závítová tyč, nerezová ocel A4-70/316

Katalogové číslo	Závít	Délka závitu mm	Využitelná délka mm	Matice	Bit	Balení
	d					
1660008	M8	110	15	13	5	10
1661508	M8	150	55	13	5	10
1660010	M10	130	20	17	6	10
1661710	M10	170	65	17	6	10
1660012	M12	160	30	19	8	10
1662212	M12	220	90	19	8	10
1662612	M12	260	130	19	8	10
1663012	M12	300	170	19	8	10
1660016	M16	190	40	24	10/12	10
1662316	M16	230	80	24	10/12	10
1662616	M16	260	110	24	10/12	10
1663016	M16	300	150	24	10/12	10
1662020	M20	230	40	30	-	6
1662026	M20	260	70	30	-	6
1662430	M24	300	65	36	-	6
1663038	M30	380	70	46	-	1

Všechně usazovací nářadí pro každé balení (M8-M16)
Rozměry M8 až M16 s vnějším šestihranem

MVA-WZ Instalační nářadí pro tyče bez ochranného ukončení

Katalogové číslo	Pro	Balení
1665008	M8	1
1665010	M10	1
1665012	M12	1
1665014	M14	1
1665016	M16	1
1665020	M20	1
1665024	M24	1
1665030	M30	1

MVA-I Kovové pouzdro s vnitřním závitem, kvalita oceli 5.8

Katalogové číslo	Vnitřní závít	Patrona	Vyrtný otvor Ø mm	Hloubka vyrtného otvoru mm	Min. hloubka zašroubovaného vrutu v mm	Max. hloubka zašroubovaného vrutu v mm	Utahovací moment (Nm)	Balení
1670008	M8	M12	15	90	12	30	6	10 01
1670010	M10	M16	18	90	15	35	12	10 01
1670012	M12	M16	22	90	18	40	20	10 21
1670016	M16	M20/135	28	125	24	40	45	10 21
1670020	M20	M24	35	180	40	60	100	10 51

MVA-Ir Kovové pouzdro s vnitřním závitem, nerezová ocel A4/316

Katalogové číslo	Vnitřní závít	Patrona	Vyrtný otvor Ø mm	Hloubka vyrtného otvoru mm	Min. hloubka zašroubovaného vrutu v mm	Max. hloubka zašroubovaného vrutu v mm	Utahovací moment (Nm)	Balení
1670108	M8	M12	15	90	12	30	6	10 01
1670110	M10	M16	18	90	15	35	12	10 01
1670112	M12	M16	22	90	18	40	20	10 21
1670116	M16	M20/135	28	125	24	40	45	10 21
1670120	M20	M24	35	180	40	60	100	10 51